

CEETEPS-SP

Centro Estadual de Educação
Tecnológica Paula Souza

Língua Portuguesa

SUMÁRIO

LÍNGUA PORTUGUESA.....	5
■ ANÁLISE, COMPREENSÃO E INTERPRETAÇÃO DE DIVERSOS TIPOS DE TEXTOS VERBAIS, NÃO VERBAIS, LITERÁRIOS E NÃO LITERÁRIOS	5
INFORMAÇÕES LITERAIS E INFERÊNCIAS POSSÍVEIS	6
■ PONTO DE VISTA DO AUTOR.....	10
■ ESTRUTURAÇÃO DO TEXTO: RELAÇÕES ENTRE IDEIAS; RECURSOS DE COESÃO	12
■ SIGNIFICAÇÃO CONTEXTUAL DE PALAVRAS E EXPRESSÕES.....	20
SINÔNIMOS E ANTÔNIMOS.....	21
■ SENTIDO PRÓPRIO E FIGURADO DAS PALAVRAS	25
■ CLASSES DE PALAVRAS: EMPREGO E SENTIDO QUE IMPRIMEM ÀS RELAÇÕES QUE ESTABELECEM: SUBSTANTIVO, ADJETIVO, ARTIGO, NUMERAL, PRONOME, VERBO, ADVÉRBIO, PREPOSIÇÃO E CONJUNÇÃO	26
■ SINTAXE: PERÍODO SIMPLES; PERÍODO COMPOSTO – COORDENAÇÃO E SUBORDINAÇÃO	66
■ CONCORDÂNCIA VERBAL E NOMINAL	86
■ REGÊNCIA VERBAL E NOMINAL.....	96
■ COLOCAÇÃO PRONOMINAL	100
■ CRASE	101
■ VOZ ATIVA E PASSIVA.....	104
■ PONTUAÇÃO.....	105
■ ORTOGRAFIA OFICIAL.....	111
■ ACENTUAÇÃO GRÁFICA	112



Fonte: <https://bit.ly/3jynvgs>. Acesso em: 17 out. 2020.

HIPÔNIMO E HIPERÔNIMO

Relação estabelecida entre termos que guardam relação de sentido entre si e mantêm uma ordem gradativa. Exemplo: Hiperônimo – veículo; Hipônimos – carro, automóvel, moto, bicicleta, ônibus...

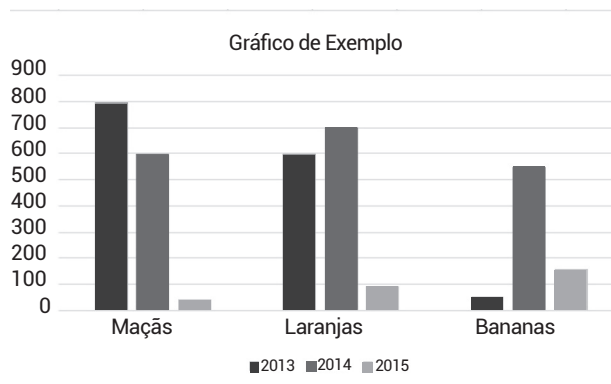
EFEITOS DE SENTIDO DECORRENTES DO USO DE RECURSOS VERBAIS E NÃO VERBAIS EM GÊNEROS DIFERENTES: GRÁFICOS E INFOGRÁFICOS

A representação de sentido por meio de tabelas e gráficos está sempre presente em nosso cotidiano, principalmente nos meios de comunicação, ainda mais com as redes sociais. Isso está ligado à facilidade com que podemos analisar e interpretar as informações que estão organizadas de forma clara e objetiva e, além disso, ao fato de não exigir o uso de cálculos complexos para a sua análise. A análise de gráficos auxilia na resolução de questões não apenas de português, assim, requer atenção.

Gráfico

Componentes de um gráfico:

- **Título:** na maioria dos casos possuem um título que indica a que informação ele se refere;
- **Fonte:** a maioria dos gráficos contém uma fonte, ou seja, de onde as informações foram retiradas, com o ano de publicação;
- **Números:** é deles que precisamos para comparar as informações dadas pelos gráficos. Usados para representar quantidade ou tempo (mês, ano, período);
- **Legendas:** ajudam na leitura das informações apresentadas. Na maioria dos casos, o uso de cores destaca diferentes informações.

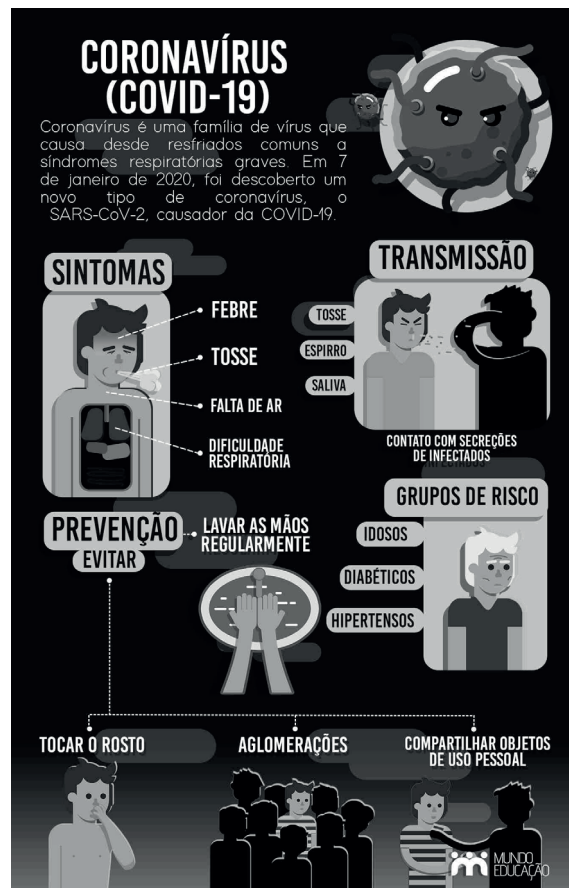


Fonte: <https://support.microsoft.com/pt-br/office/adicionar-uma-legenda-a-um-gráfico-eccd4b70-30ec-429d-8600-6305e08862c7>.

Infográficos

Os infográficos são uma forma moderna de apresentar o sentido. Essa palavra une os termos info (informação) e gráfico (desenho, imagem, representação visual), ou seja, um desenho ou imagem que, com o apoio de um texto, informa sobre um assunto que não seria muito bem compreendido somente com um texto.

Para interpretar os dados informativos em um infográfico, é preciso boa leitura e esta requer atenção aos detalhes. As representações neste formato aliam ao texto uma série de atrativos visuais, cabendo ao leitor ser extremamente observador. Ter atenção ao título, ao tema e a fonte das informações é vital para uma boa análise e interpretação.



Fonte: <https://mundoeducacao.uol.com.br/doencas/covid-19.htm>. Acesso em: 01 mar. 2021.

SENTIDO PRÓPRIO E FIGURADO DAS PALAVRAS

DENOTAÇÃO

O sentido denotativo da linguagem compreende o significado literal da palavra independente do seu contexto de uso. Preocupa-se com o significado mais objetivo e literal associado ao significado que aparece nos dicionários. A denotação tem como finalidade dar ênfase à informação que se quer passar para o receptor de forma mais objetiva, imparcial e prática. Por isso, é muito utilizada em textos informativos, como notícias, reportagens, jornais, artigos, manuais didáticos, entre outros.